



POLEN SANTA ROSA

Servicio de Información Aerobiológica de la ciudad de Santa Rosa - La Pampa

Protocolo para el Servicio de Información Aerobiológica

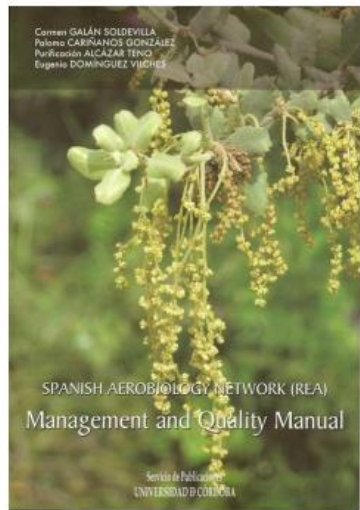
Valeria Caramuti

I Workshop Polen y Alergias en Santa Rosa

28 de octubre de 2019

Protocolo de la Red Española de Aerobiología (REA)

SPANISH AEROBIOLOGY NETWORK (REA): MANAGEMENT AND QUALITY MANUAL



Aerobiologia (2014) 30:385–395
DOI 10.1007/s10453-014-9335-5

ORIGINAL PAPER

Pollen monitoring: minimum requirements and reproducibility of analysis

C. Galán · M. Smith · M. Thibaudon · G. Frenguelli ·
J. Oteros · R. Gehrig · U. Berger · B. Clot · R. Brandao ·
EAS QC Working Group

Received: 27 November 2013 / Accepted: 11 March 2014 / Published online: 20 March 2014
© Springer Science+Business Media Dordrecht 2014

Abstract Training, quality assurance (QA) and quality control (QC) play an important role in building competence in monitoring and research in aerobiology. The main goals of this paper were to: (a) formulate an updated Minimum Requirements Report for pollen monitoring; (b) carry out a pilot QC exercise of staff involved in pollen counting from various national networks in order to examine between analysts reproducibility and develop

based on the results of the questionnaire survey, published literature, and the outcomes of a workshop. In the QC exercise, it was noticed that technicians who followed the Minimum Recommendations and examined at least 10 % of the slide tended to have better indicators of precision and accuracy than those technicians who did not follow the Minimum Recommendations. The proposed Minimum Recommendations will

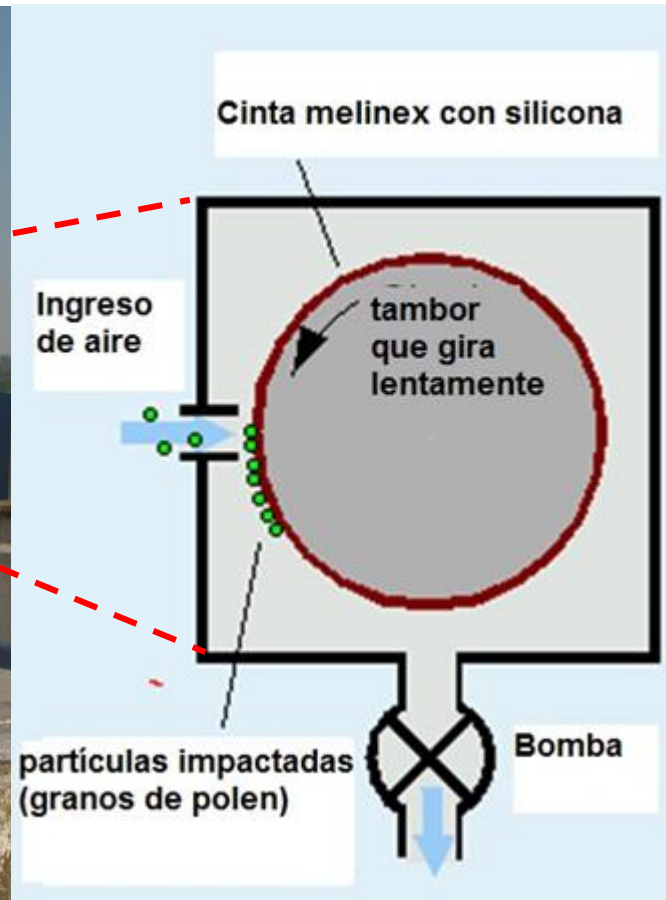
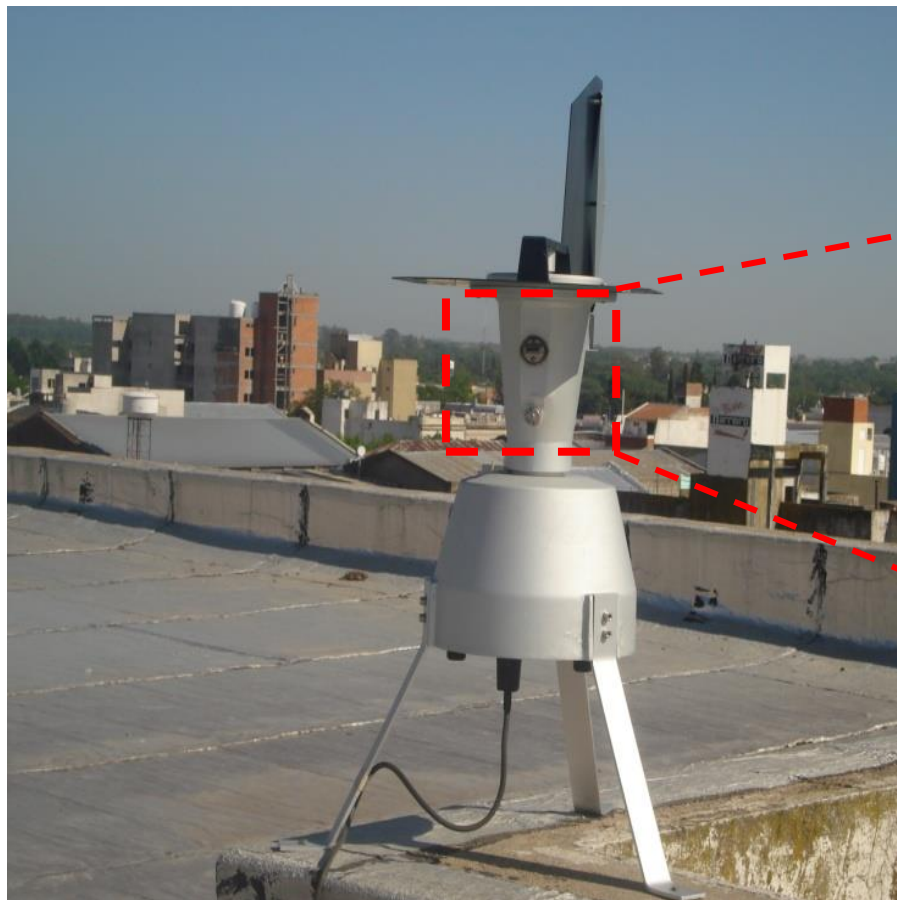
http://www.uco.es/raa/publicaciones/andalucia/cordoba/Galan_pollen_monitoring_14.pdf

Utilizado por la *European Aerobiology Network*
38 países, 600 estaciones de monitoreo aerobiológico, 400 activas

http://www.uco.es/rea/infor_rea/muestreo.html

Muestreo Aeropolínico

Captador volumétrico por succión tipo Hirst



Protocolo para Polen Santa Rosa

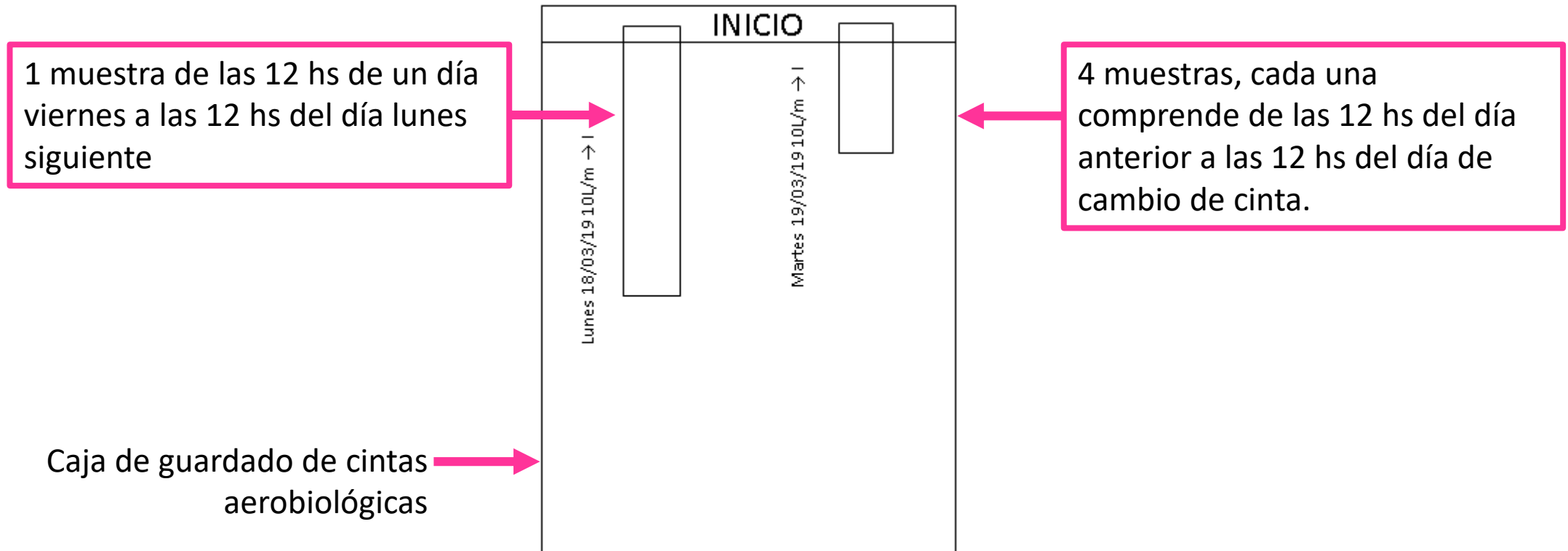
- ✓ Muestreador Lanzoni VPPS 2000, instalado a 15 m de altura, en el centro urbano
- ✓ Volumen de aire 10 l/min
- ✓ Uso de Cinta Melinex[®]
- ✓ Uso de Vaselina pura
- ✓ Muestreo continuo
- ✓ Frecuencia diaria de recambio de cinta de lunes a viernes, a las 12 hs.

Protocolo para Polen Santa Rosa



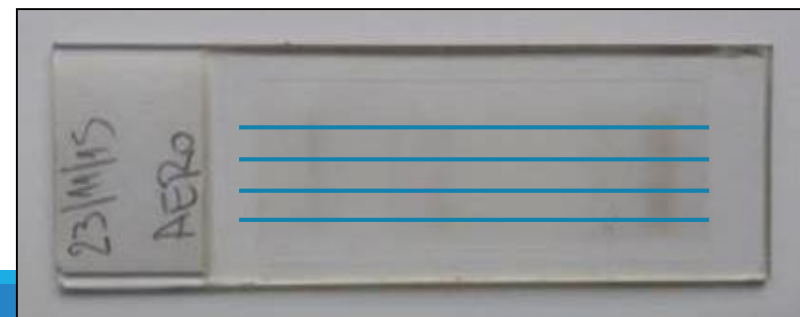
Protocolo para Polen Santa Rosa

MUESTRAS AEROBIOLÓGICAS en una semana de muestreo continuo

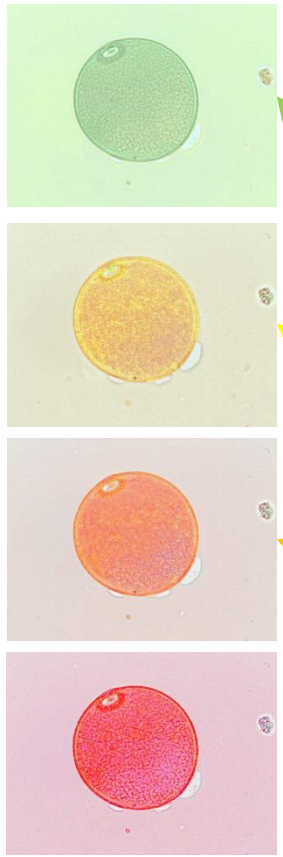


Protocolo para Polen Santa Rosa

- ✓ Preparados aerobiológicos:
 - Fragmentos de 48 mm de cinta Melinex[®] conteniendo las partículas impactadas en 24 hs de muestreo continuo
 - Montados con gelatina-glicerina y fucsina básica como colorante (sólo tiñe los granos de polen de rosa intenso)
- ✓ Lectura de muestras de 24 hs a 400X: 4 transectas equidistantes para polen, 1 transecta para esporas de hongos
- ✓ Se informa diariamente (lunes a viernes, 17 hs) el n° de granos de polen o de esporas/m³ vía <http://polen.agro.unlpam.edu.ar/>



Niveles de polen/esporas según la Academia Americana de Alergia Asma e Inmunología (AAAAI)



	Árboles/Arbustos	Gramíneas	Hierbas	Esporas
	(granos de polen/m ³ de aire)			esporas/m ³ de aire
Ausente	0	0	0	0
Baja	1 a 14	1 a 4	1 a 9	1-6499
Moderada	15 a 89	5 a 19	10 a 49	6500-12999
Alta	90 a 1499	20 a 199	50 a 499	13000-49999
Muy alta	> 1500	> 200	> 500	> 50000

Deseable....



POLEN SANTA ROSA

Servicio de Información Aerobiológica de la ciudad de Santa Rosa - La Pampa

Aerobiólogos

Categorías de niveles de polen en el aire elaboradas específicamente para Santa Rosa

Médicos

Municipalidad

<http://polen.agro.unlpam.edu.ar/>

polen@agro.unlpam.edu.ar

MUCHAS GRACIAS